

catalogue

stores extérieur

Finitions

pour stores
verticaux zip

Pergola **bioclimatique**

acristalia



Catalogues
stores pour extérieur

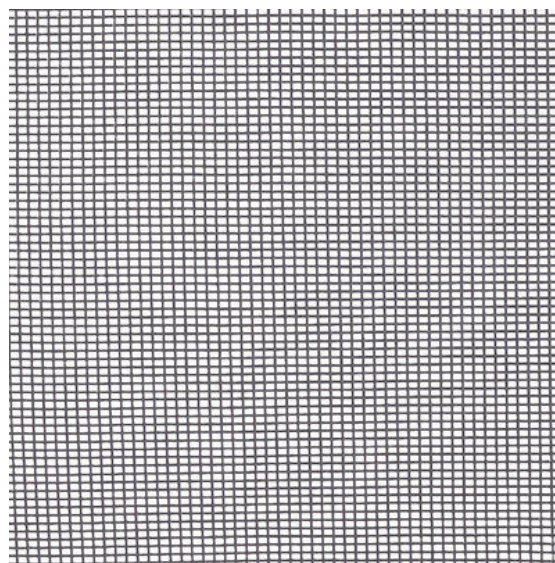


où vous désirez être

Fibre de verre

Caractéristiques techniques

| | | Maillage | Rembourrage |
|---------------------------|-------------------------------------|----------|-------------|
| Résistance à la traction | a) Méthode de coupe en lanière (lb) | 138 cm | 112 cm |
| | b) Méthode de torsion (lb) | 171 cm | 142 cm |
| Résistance aux déchirures | Méthode trapézoïdale | 33 cm | 27 cm |
| Glissement du fil (lb) | | 30 cm | 26 cm |
| Rigidité | | 247 cm | 166 cm |
| Elasticité | | 1,5 cm | 2,6 cm |
| Set | | 0,2 cm | 0,4 cm |

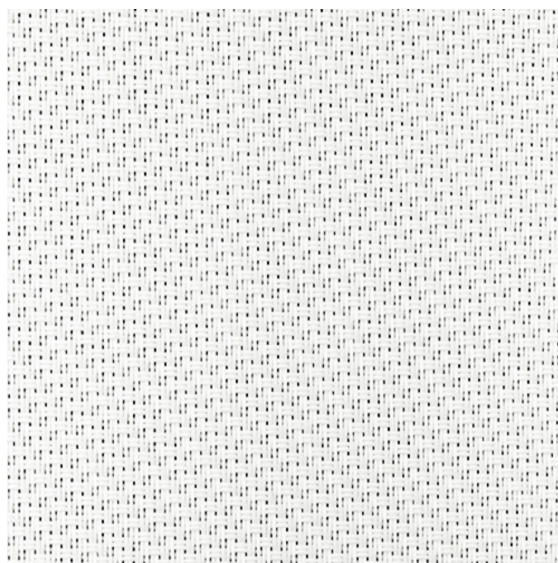


**Spécial
moustiquaire**

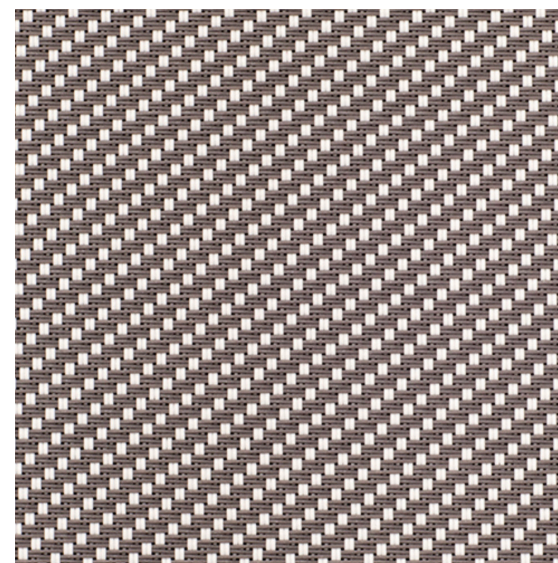
Screen **2165**

Caractéristiques **techniques**

| | |
|--|---|
| Composition | 58% PVC 42% fibre de verre |
| Largeur de rouleau | 285 cm |
| Poid par m² | 520 g |
| Epaisseur du store | 0,75 mm |
| Classification de résistance au feu | EN 13773:2003 Clase 1 EN 13501-1 C-s3-d0 NF P 92 503 M1 DIN 4102-1 B1 |
| Facteur d'ouverture | 4% |
| Utilisation recommandée | Intérieur et extérieur |
| Entretien | Tissu humide et savon neutre des deux côtés |



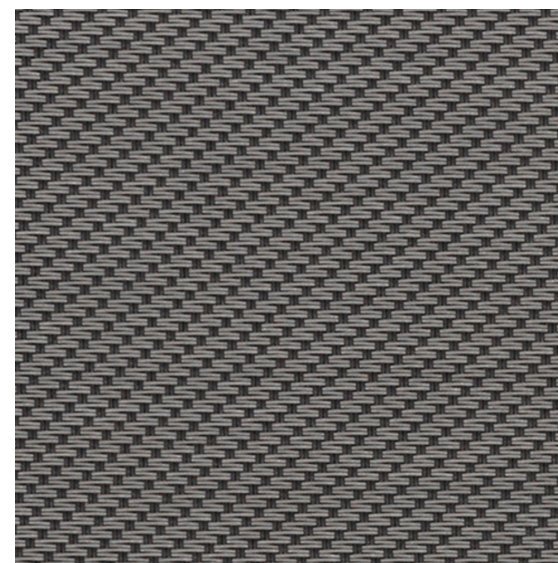
4201



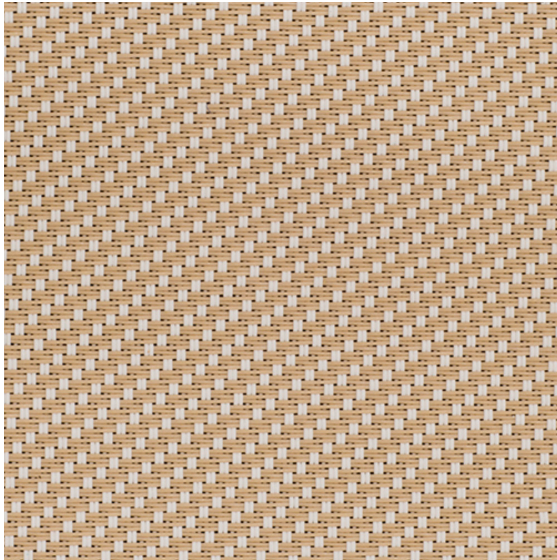
4202



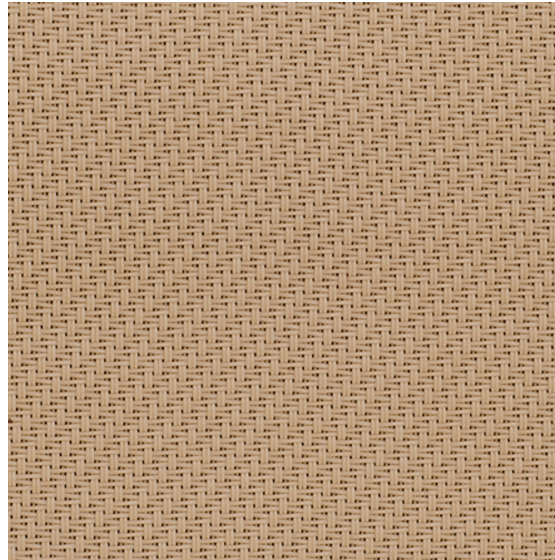
4203



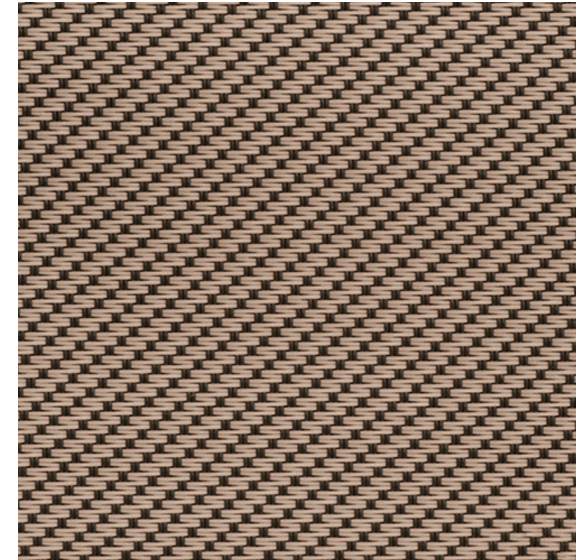
4204



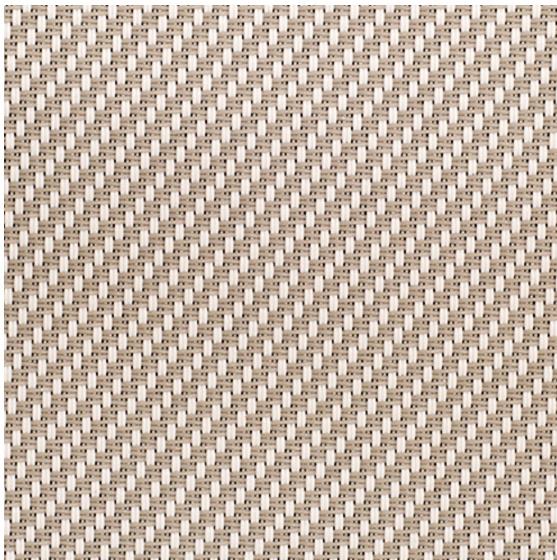
4210



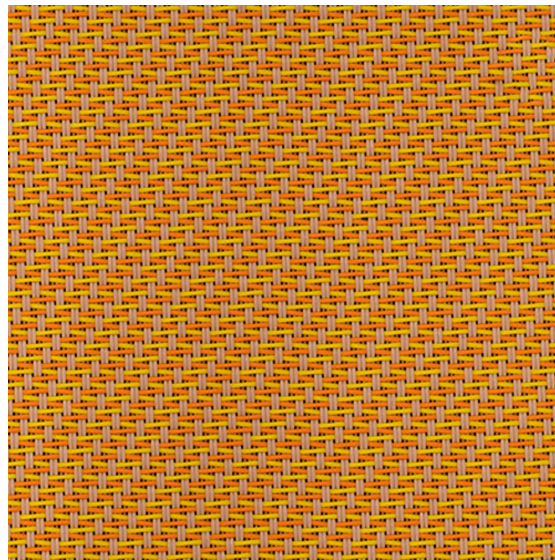
4211



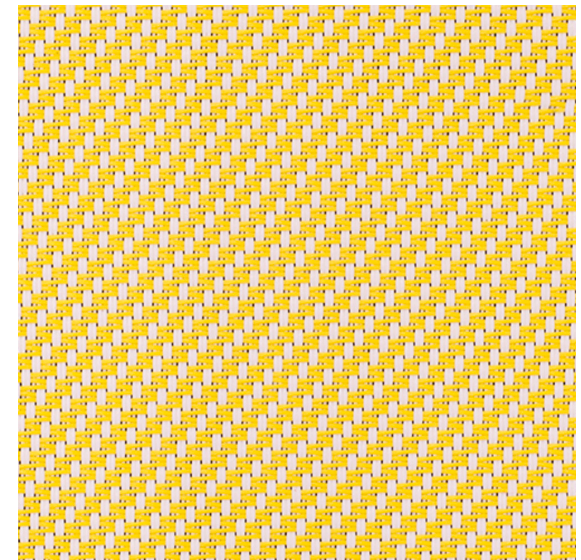
4212



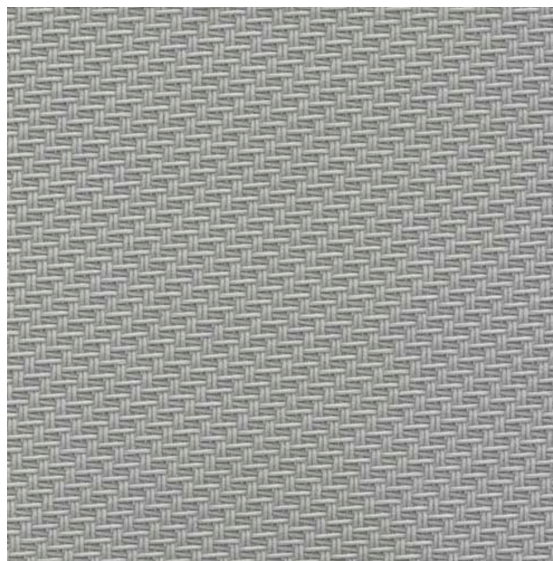
4219



4224



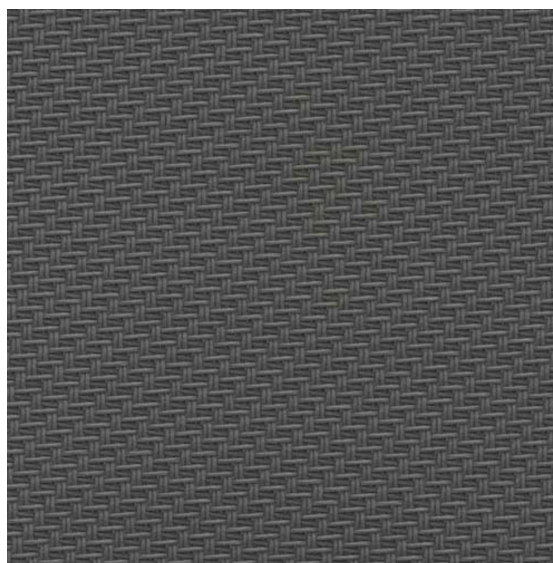
4226



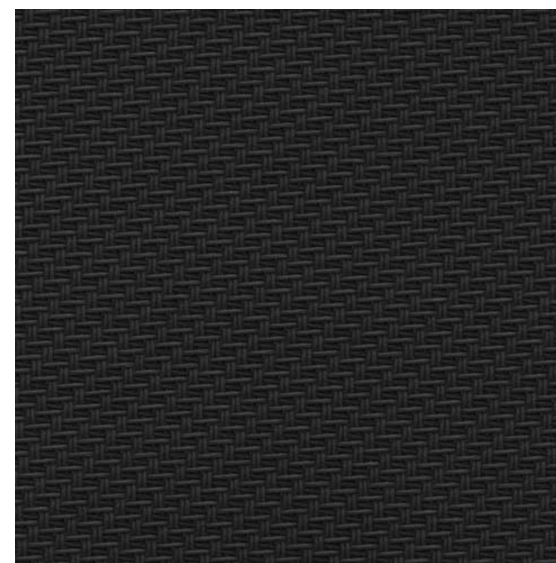
4230



4231



4232

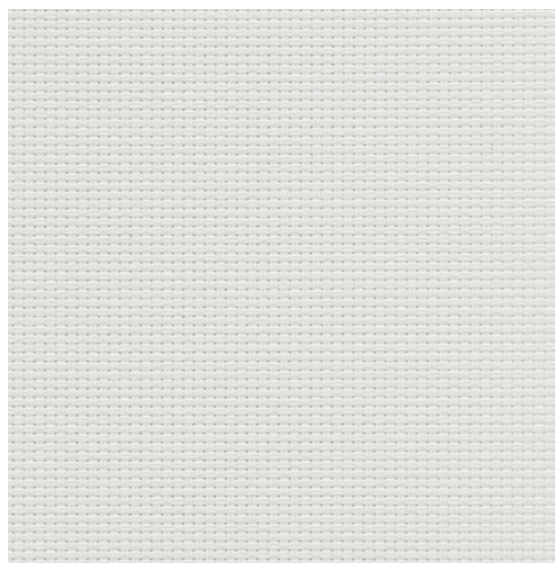


4233

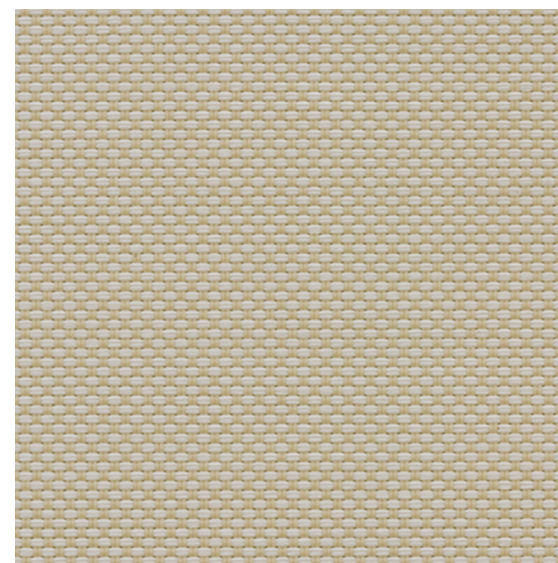
Screen **Titan**

Caractéristiques **techniques**

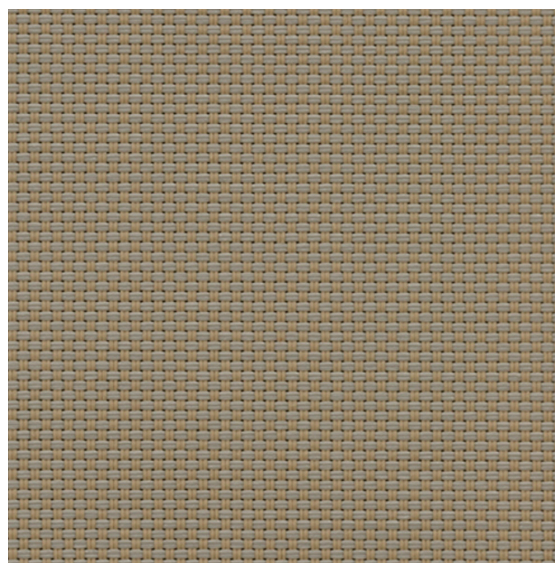
| | |
|--|--|
| Composition | 58% PVC 42% fibre de verre |
| Largeur de rouleau | 320 cm |
| Poids par m² | 560 g |
| Epaisseur du store | 0,53 mm |
| Classification de résistance au feu | Ignifugé M-1 |
| Facteur d'ouverture | 3% |
| Usage recommandé | Intérieur et extérieur |
| Entretien | Linge humide et savon neutre pour les deux côtés |



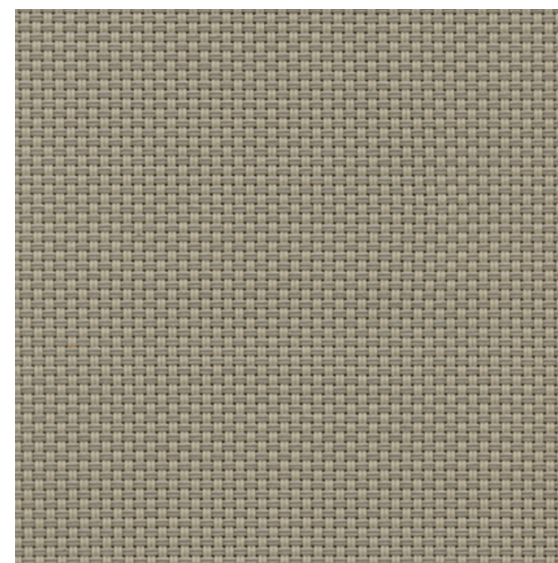
4101



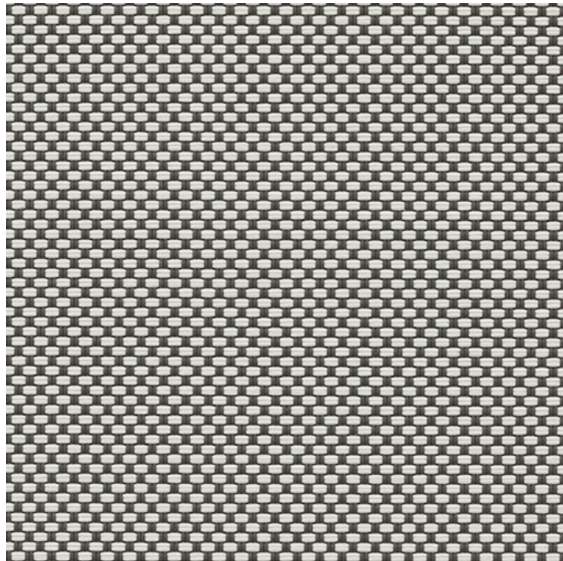
4102



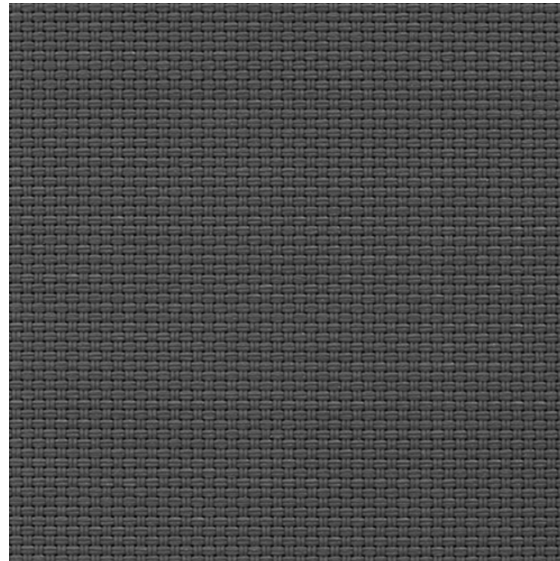
4103



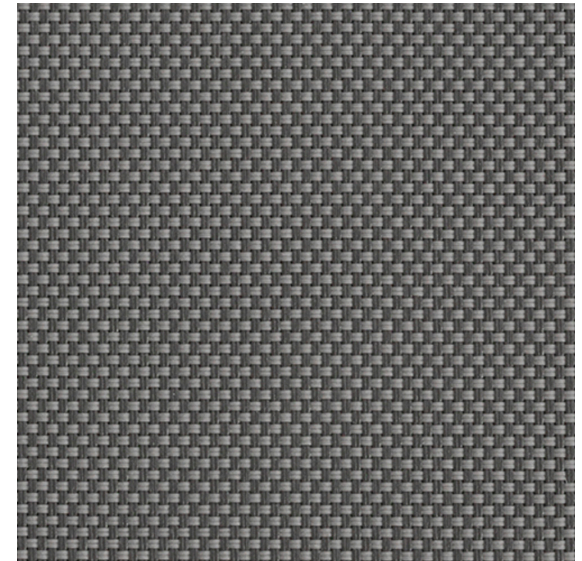
4104



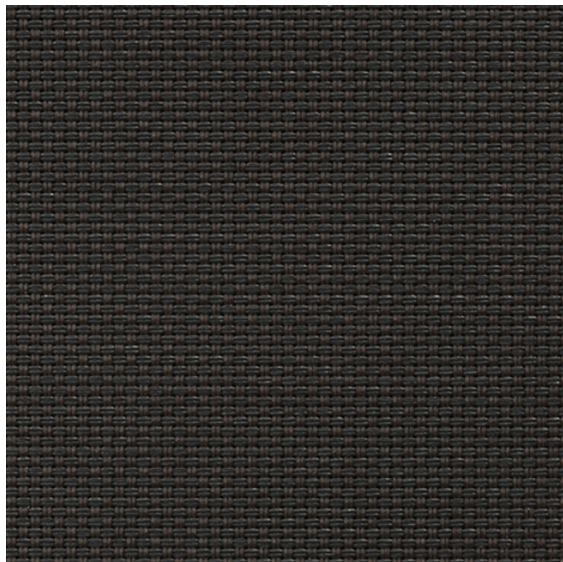
4105



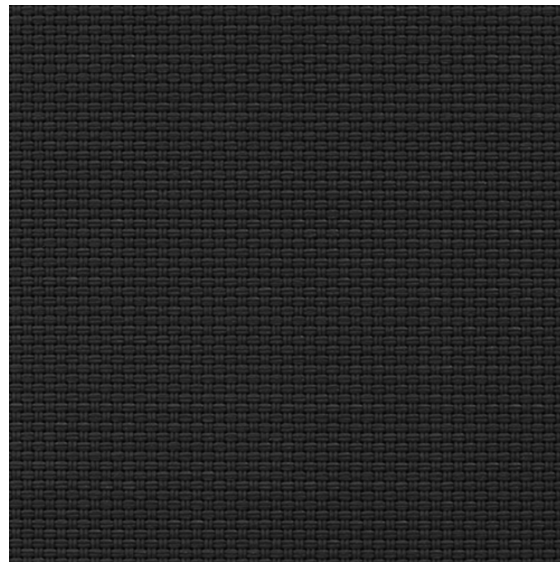
4106



4107



4108



4109

Catalogues
stores pour extérieur

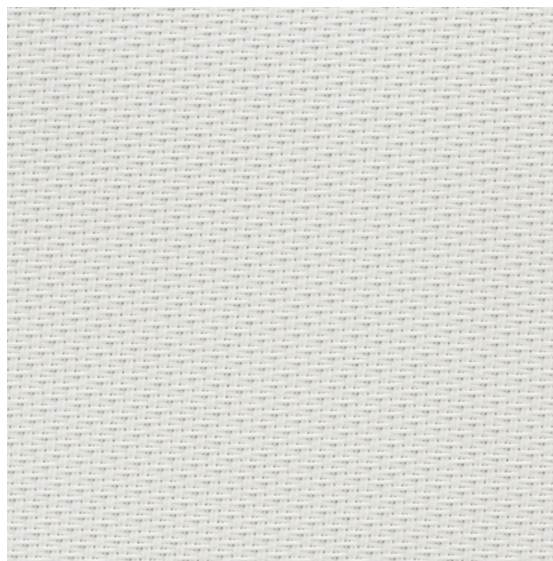


où vous désirez être

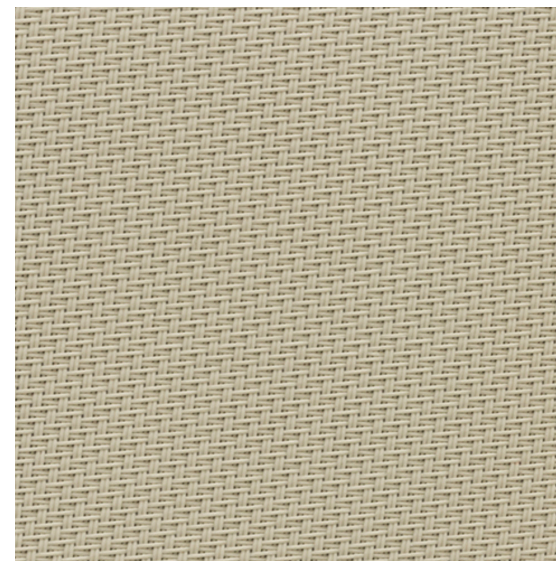
Screen **Elarus Black-Out**

Caractéristiques **techniques**

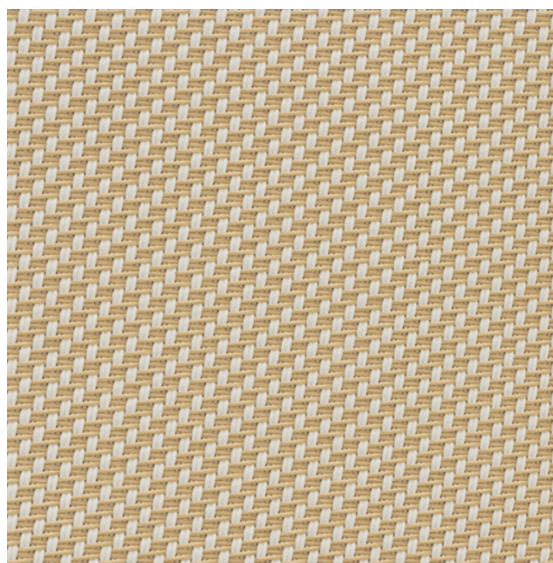
| | |
|--|---|
| Composition | 72% PVC 28% fibre de verre |
| Largeur du rouleau | 210 cm |
| Poids par m² | 660 g |
| Epaisseur du store | 0,75 mm |
| Classification de résistance au feu | Ingifugé M-1 |
| Usage recommandé | Intérieur et extérieur |
| Entretien | Linge humide et savon neutre des deux côtés |



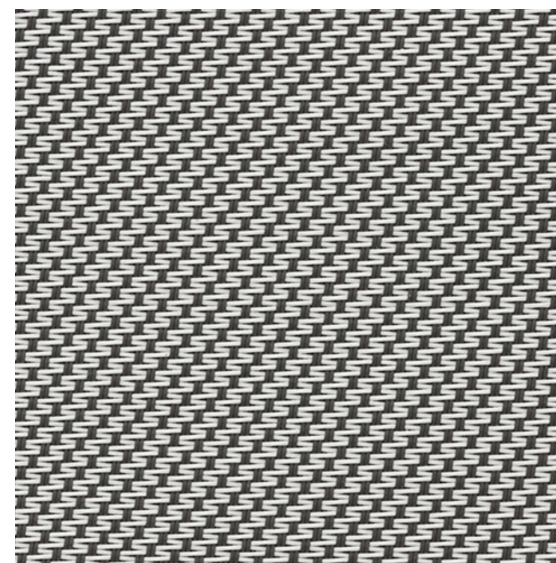
4000



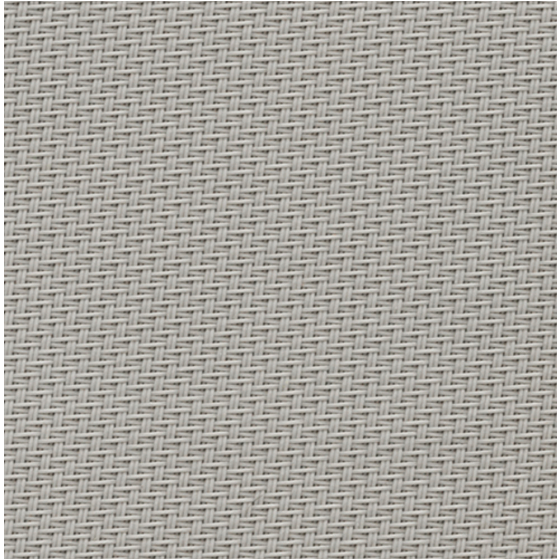
4001



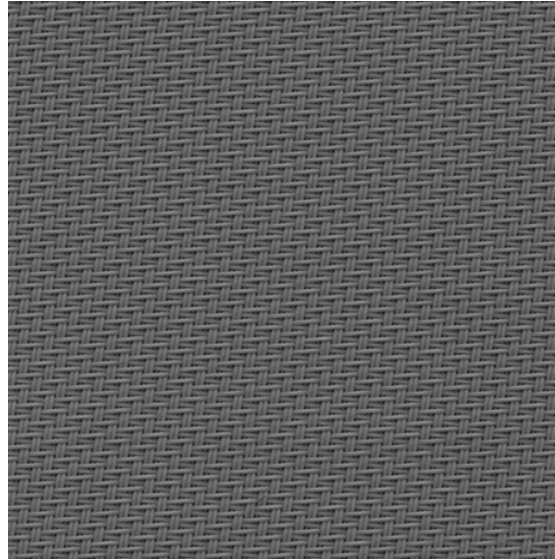
4002



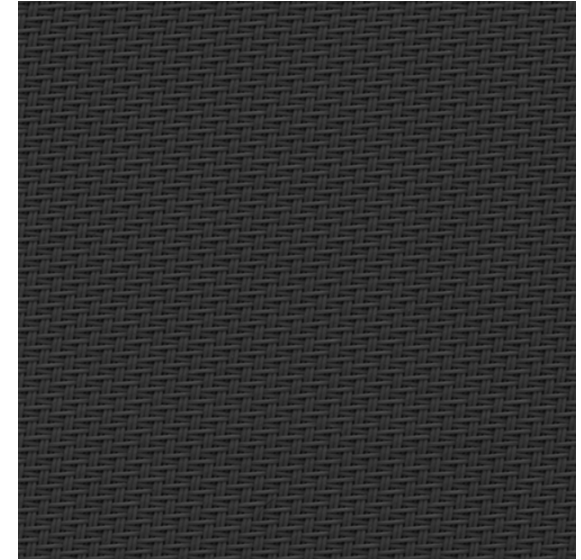
4003



4004



4005



4006

Catalogues
stores pour extérieur



où vous désirez être

Soltis Perform 92

Caractéristiques techniques

**Largeur
du rouleau** 177 cm
267 cm

Poids par m² 420 g

**Epaisseur
du store** 0,45 mm

**Taille standard
de la pièce/bo-
bine** 50 ml (177 cm)
40 ml (267 cm)

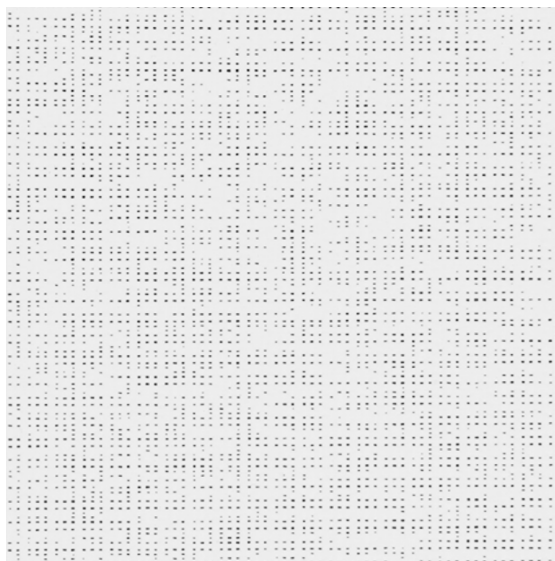
**Resistance à la
rupture** 310/210 daN/5 cm

**Résistance aux
déchirures** 45/20 daN

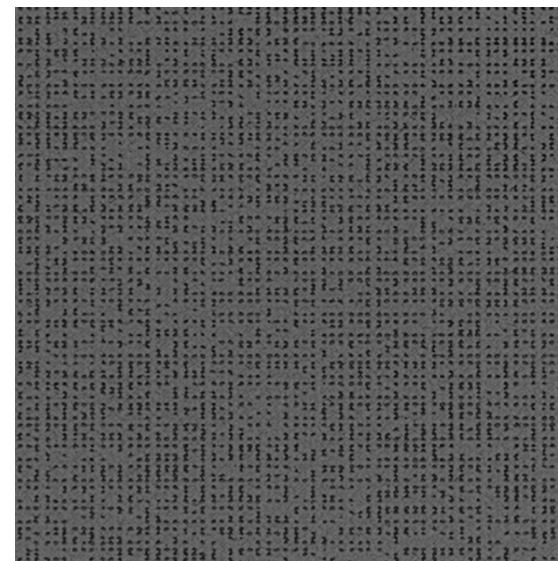
**Usage
recommandé** Extérieur

**Classification
de résistance
au feu** B1 DIN 4102-1
Schwerbrennbar-Q1-Tr1
ONORM A 3800-1
Clase 1
M1 UNE23.727-90
VKF 5.2/SN 198898
Clase A
ASTM E84

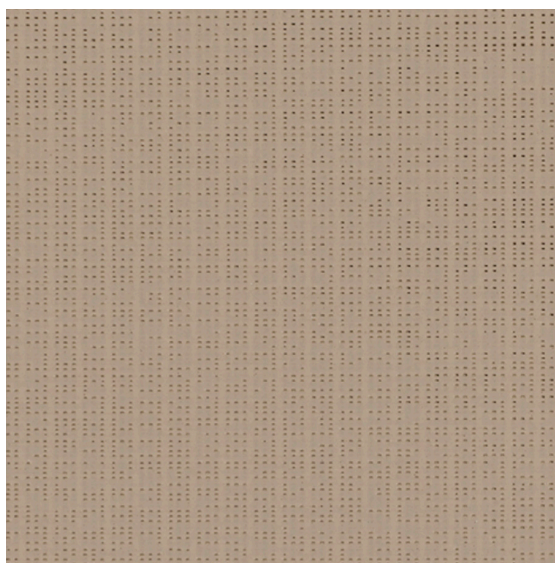
Entretien Linge humide et savon neutre
des deux côtés



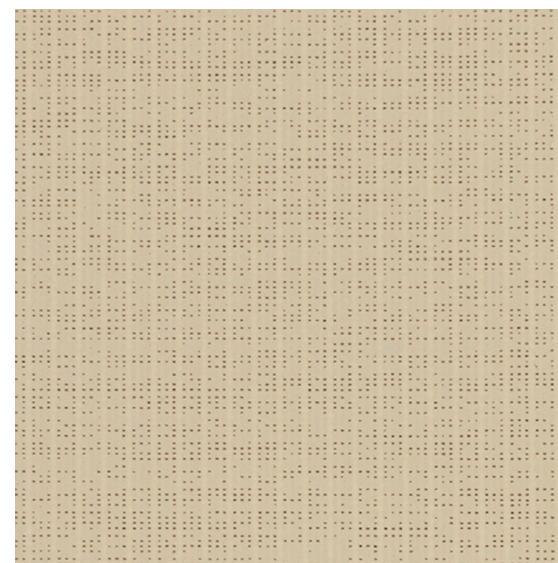
Blanco 2044



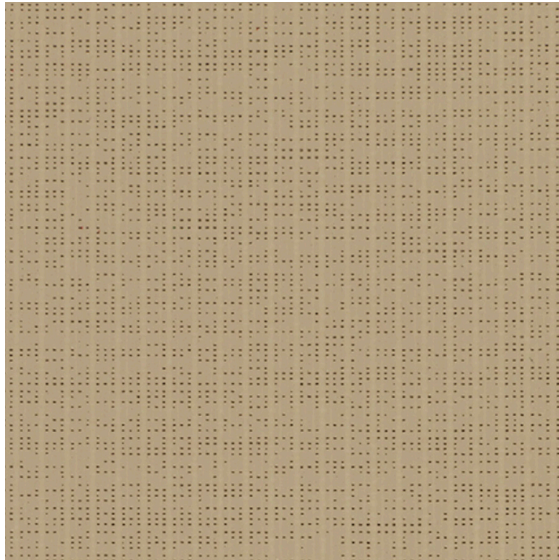
Gris medio 2074



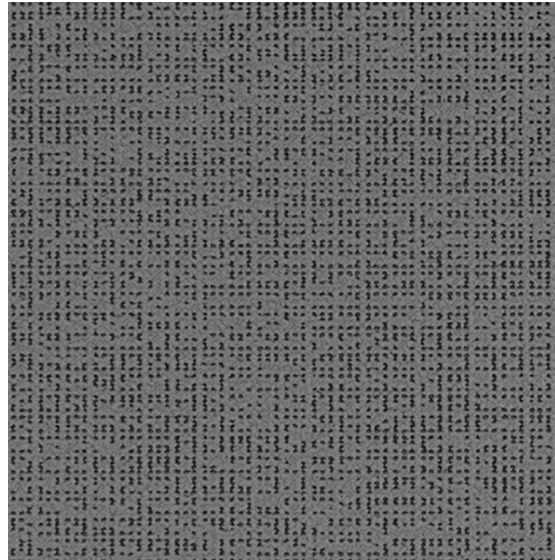
Beige Arena 2135



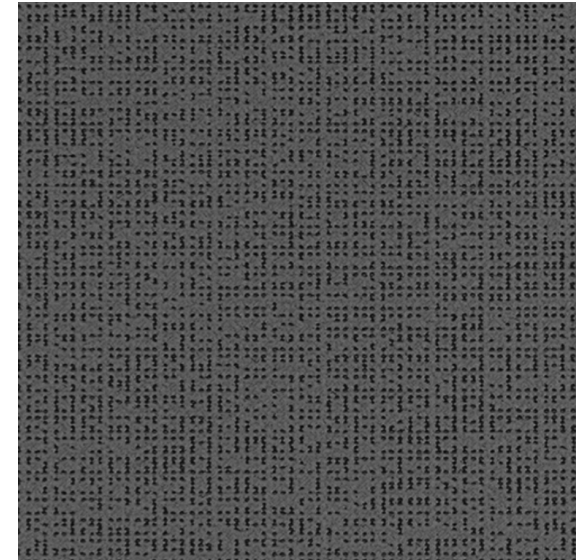
Champagne 2175



Cáñamo 50265



Hormigón 2167



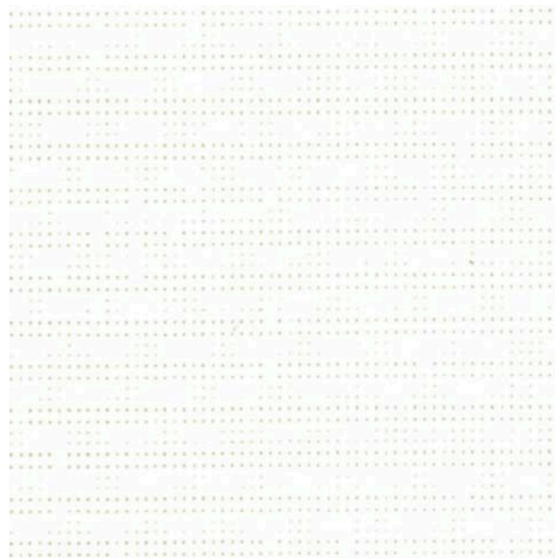
Antracita 2047



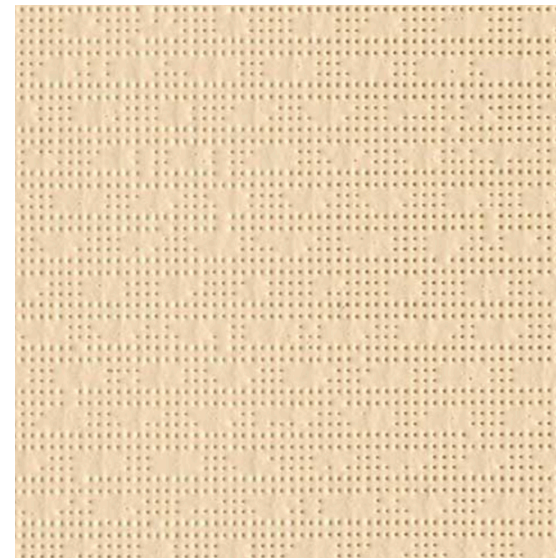
Soltis Lounge 96

Caractéristiques techniques

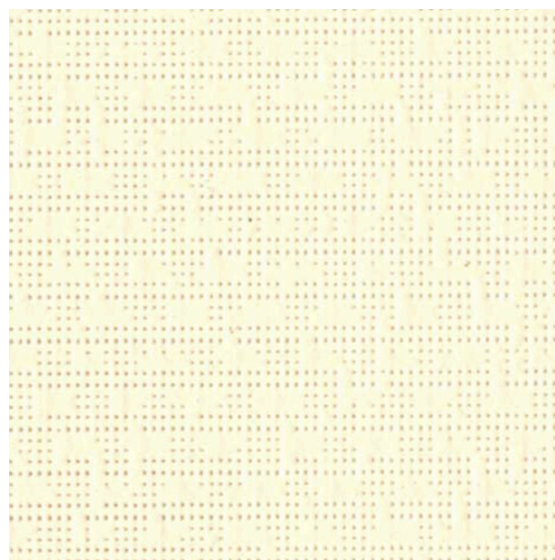
| | |
|--|--|
| Largeur du rouleau | 120 cm 267 cm |
| Poids par m² | 400 g |
| Epaisseur du store | 0,45 mm |
| Taille standard de la pièce/ bobine | 0,40 ml |
| Résistance à la rupture | 220/220 daN/5 cm |
| Résistance aux déchirures | 30/25 daN |
| Classification de résistance au feu | Ignifugé M2 |
| Usage recommandé | extérieur |
| Entretien | Linge humide et savon neutre pour les deux côtés |



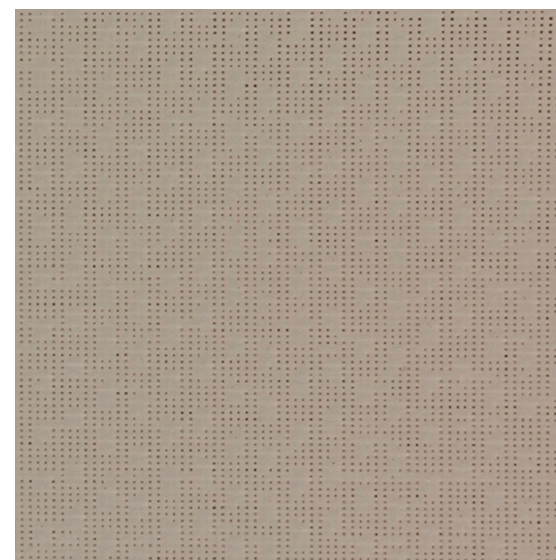
Blanco 8102



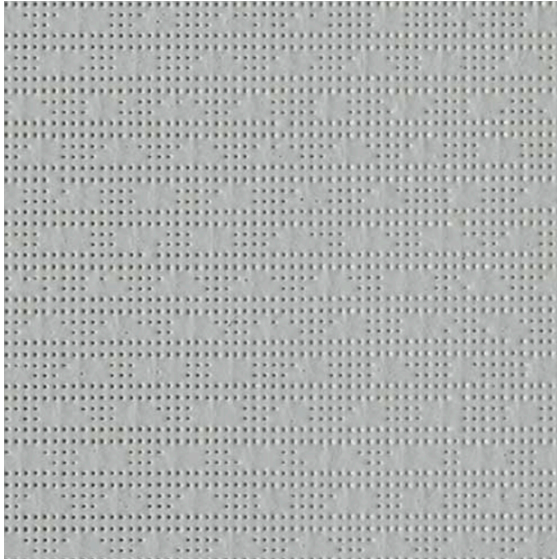
Arena 8861



Blanco roto 1103



Beige Arena 2135



Piedra 2171



Antracita 2047

Catalogues
stores pour extérieur



où vous désirez être

Soltis **Horizon 86**

Caractéristiques **techniques**

**Largeur
du rouleau** 177 cm
267 cm

Poids par m² 380 g

**Epaisseur
du store** 0,45 mm

**Taille standard
de la pièce/
bobine** 50 ml (177 cm)
40 ml (267 cm)

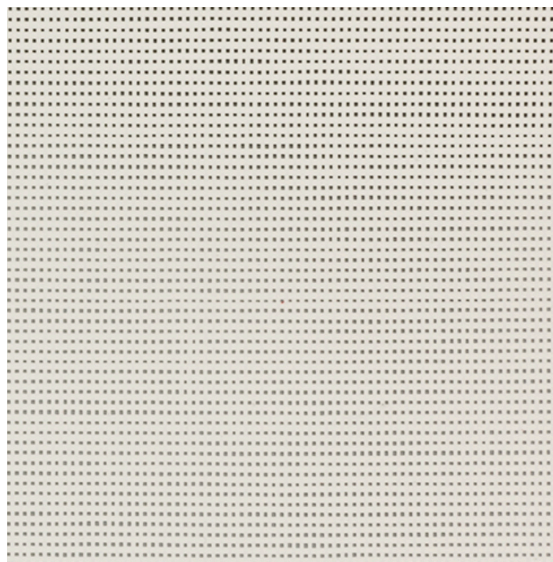
**Résistance à la
rupture** 230/160 daN/5 cm

**Résistance aux
déchirures** 45/20 daN

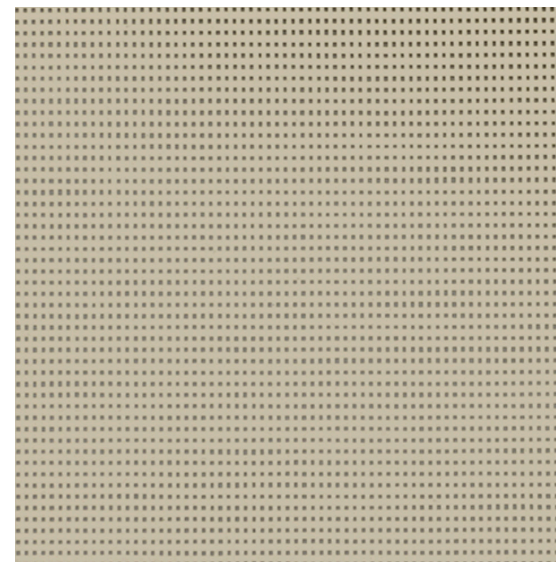
**Classification
de résistance
au feu** B1 DIN 4102-1
Schwerbrennbar-Q1-Tr1
ONORM A 3800-1
Clase 1
M1 UNE23.727-90
VKF 5.2/SN 198898
Clase A
ASTM E84

**Usage
recommandé** Extérieur

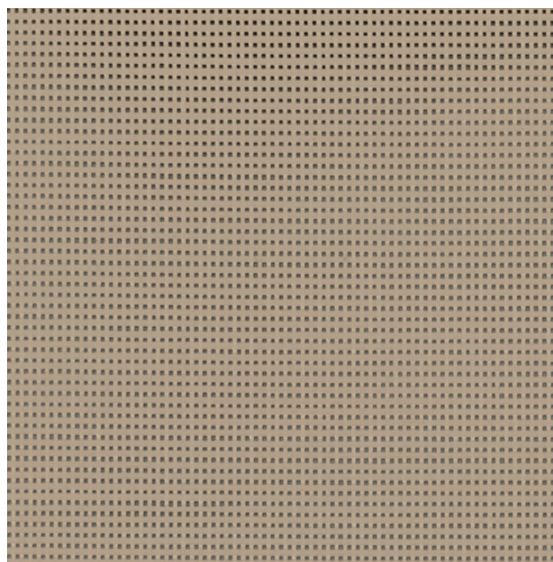
Entretien linge humide et savon neutre
pour les deux côtés



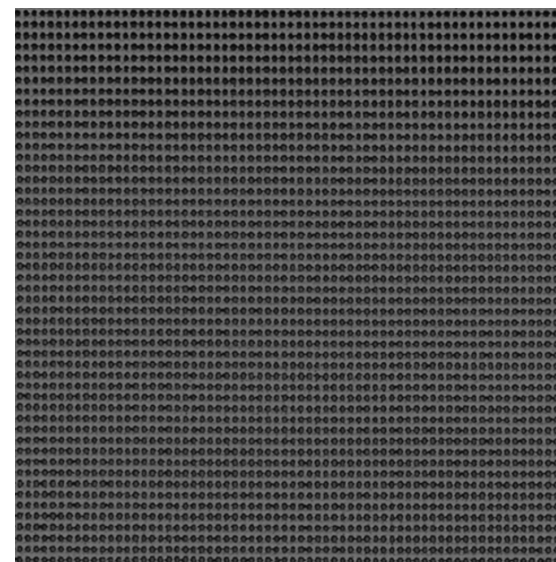
Blanco 2044



Champagne 2175



Beige arena 2135



Antracita 2047

Soltis **Proof 502**

Caractéristiques **techniques**

**Largeur
du rouleau** 180 cm

Poids par m² 570 g

**Epaisseur
du store** 0,45 mm

**Taille standard
de la pièce/
bobine** 0,40 ml

**Résistance à la
rupture** 200/200 daN/5 cm

**Résistance aux
déchirures** 20/20 daN

Adhérence 7/7 daN/5 cm

Finition Barniz 2 caras PVDF

**Classification
à la résistan-
ce au feu**

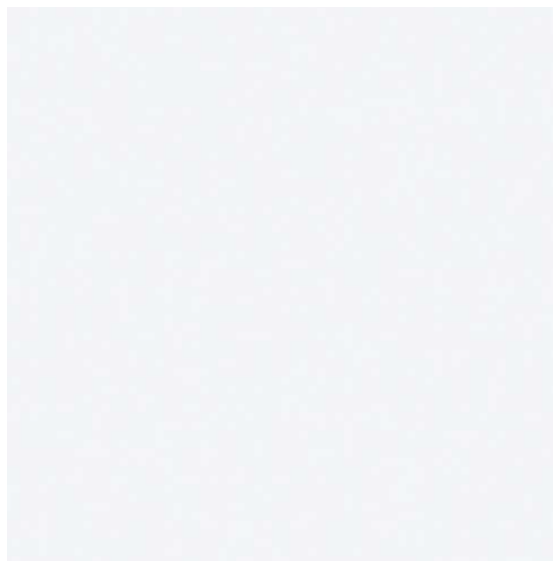
M2/NFP 92-507
B1 DIN 4102-1
1530.2et3
VKF 5.3 SN 198898
Schwerbrennbar-Q1-Tr1/
ONORM A 3800
Grupo 1
AS NZS 3837
Clase 2
UNI 9177-87
METHOD 1&2/NFPA 701
Clase A
ASTM E84
G1 GOST 30244-94

**Usage
recommandé**

Extérieur

Entretien

Linge humide et savon neutre
pour les deux côtés



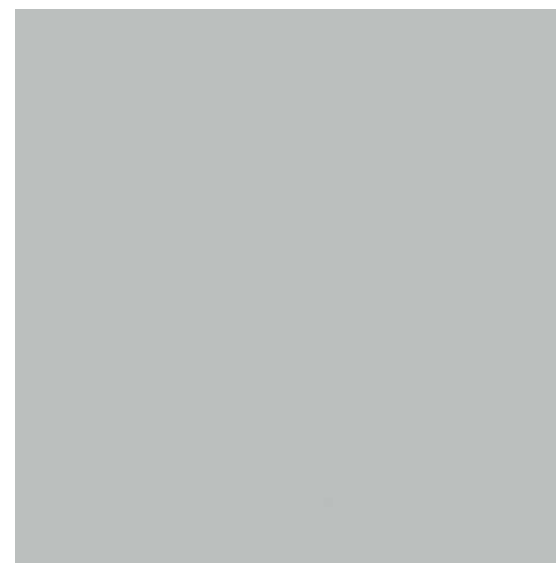
Blanco 8102



Champagne 8341



Beige Arena 2135



Gris claro 2171



Hormigón 2167

Catalogues
stores pour extérieur

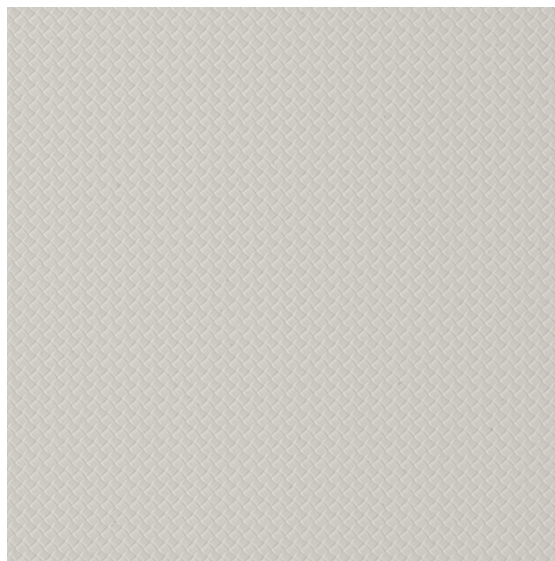


où vous désirez être

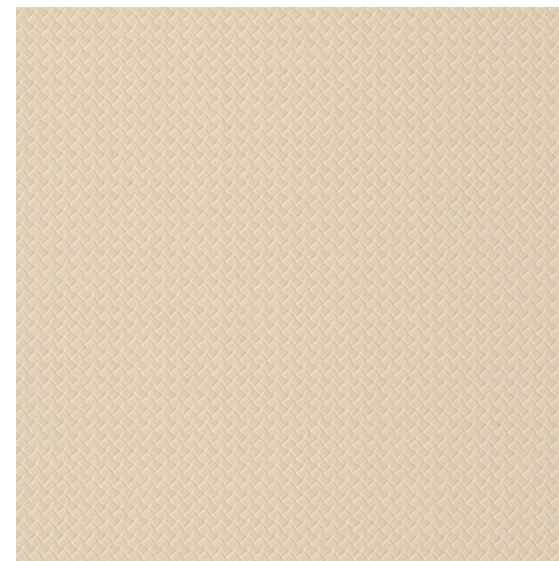
Trend **Light**

Caractéristiques **techniques**

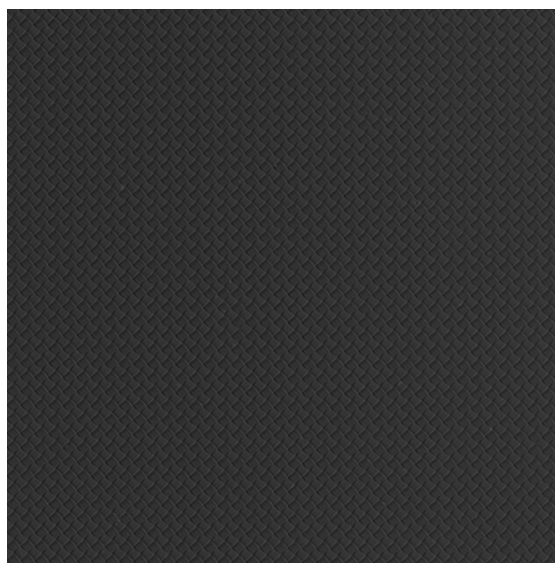
| | |
|--|--------------|
| Largeur du rouleau | 300 cm |
| Poids par m² | 650 g |
| Epaisseur du store | 0,48 mm |
| Taille standard de la pièce/ bobine | 50 ml |
| Résistance à la rupture | 200 daN/5 cm |
| Résistance à la déchirure | 13 daN |
| Usage recommandé | Extérieur |



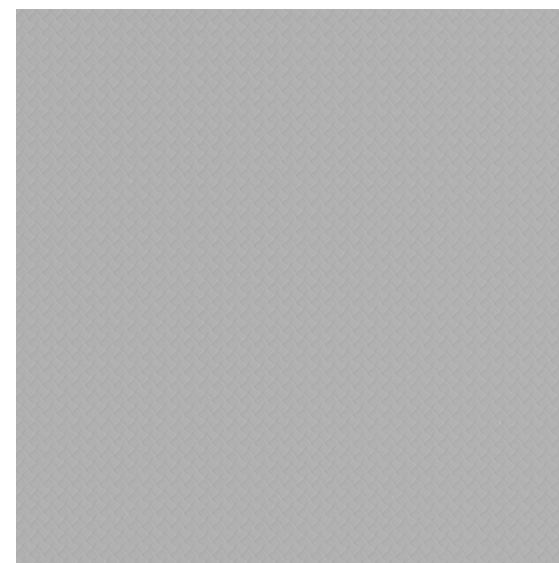
Blanco 6915



Arena 6917



Antracita 6918



6919

Soltis **Opaque B92**

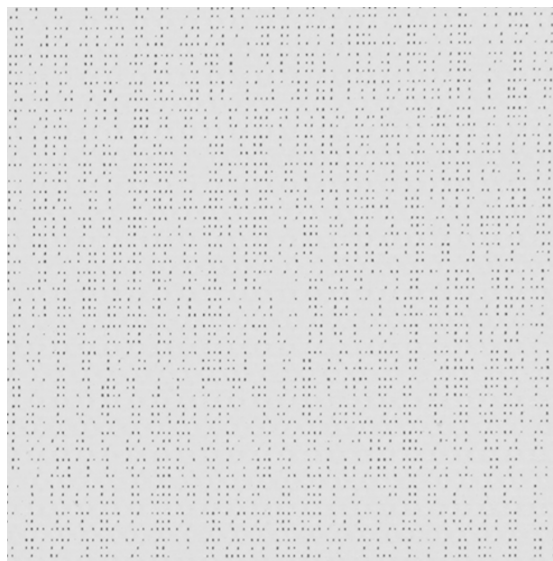
Caractéristiques **techniques**

| | |
|--|------------------|
| Largeur du rouleau | 170 cm |
| Poids par m² | 650 g |
| Epaisseur du store | 0,65 mm |
| Taille standard de la pièce/ bobine | 40 ml |
| Résistance à la rupture | 330/220 daN/5 cm |
| Résistance aux déchirures | 45/25 daN |

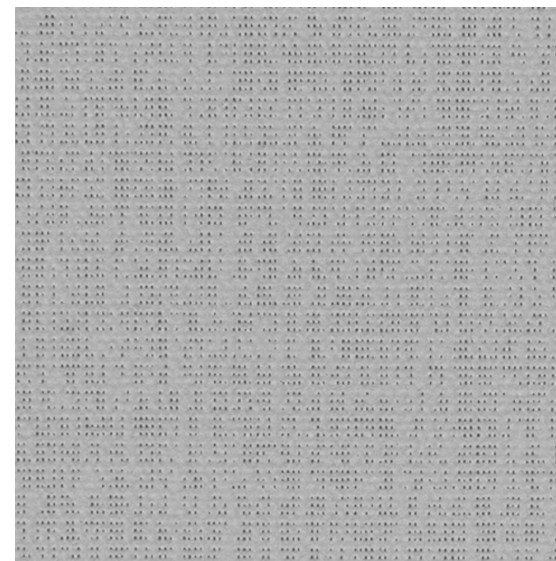
| | |
|--|--|
| Classification de résistance au feu | B1 DIN 4102-1 Schwerbrennbar-Q1-Tr1 ONORM A 3800-1 Clase 1 M1 UNE23.727-90 VKF 5.2/SN 198898 Clase A ASTM E84 |
|--|--|

| | |
|-----------------------------------|----------|
| Usage recommandé Extérieur | Exterior |
|-----------------------------------|----------|

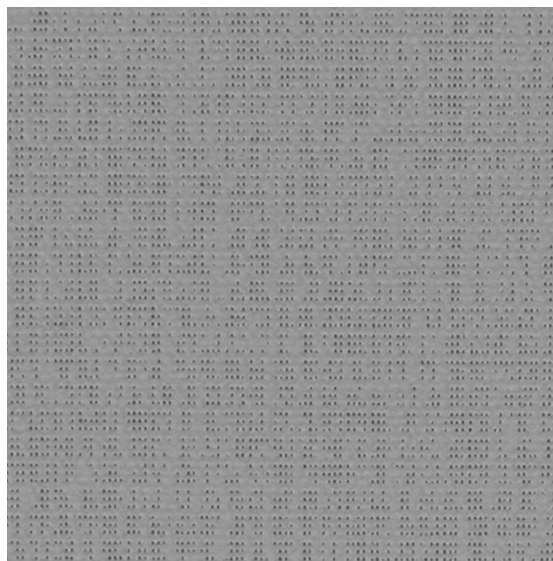
| | |
|----------------------|--|
| Mantenimiento | Linge humide et savon neutre pour les deux côtés |
|----------------------|--|



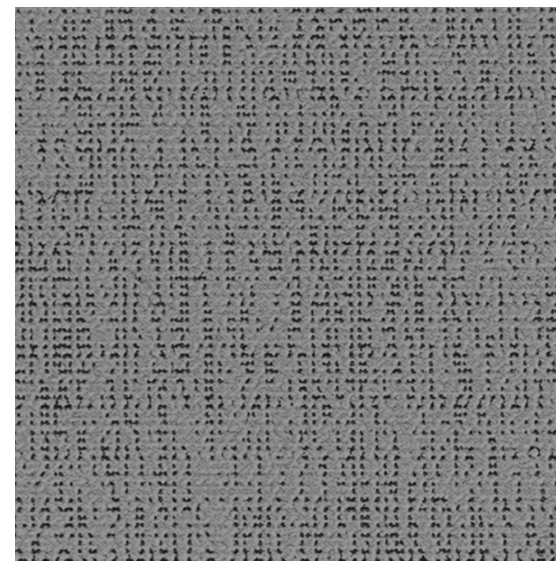
Blanco 1044



Gris claro 2171



Alu 1046



Beige Arena 1045



Beige Arena 2135



Bronze 1043



acristalia.com
t. 952 198 752

